



HOSPITALITY 2019



IL LOMBARDIA NAMEDSPORT 2019

The end of season Classic Monument cycling race, Il Lombardia NamedSport, reaches its 113th edition!

Its nickname is “The Race of the Fallen Leaves” or “the World Championships’ Revenge” and since 2009 is part of the Uci World Tour.

La Classica Monumento di fine stagione, Il Lombardia NamedSport, festeggia quest’anno la 113^ edizione!

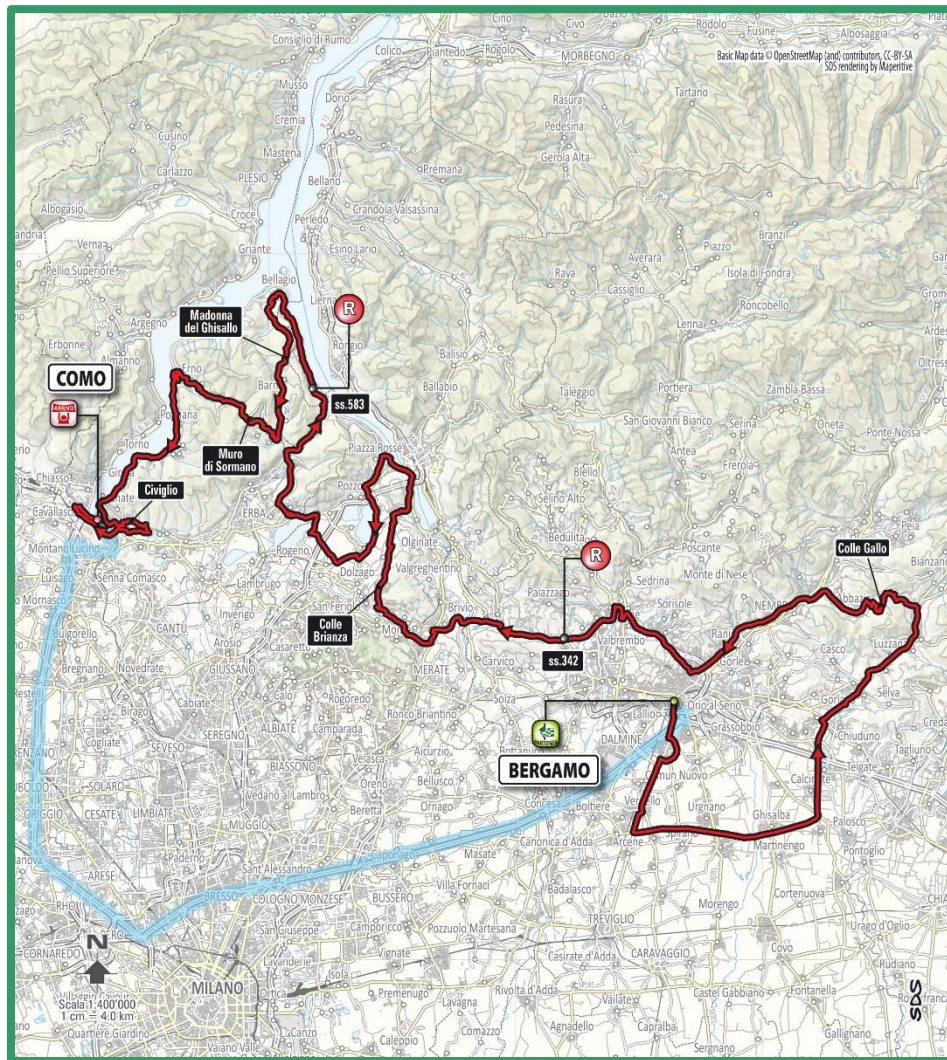
La chiamano “La Classica delle foglie morte” o “La Rivincita del Mondiale”, e dal 2009 fa parte dell’UCI World Tour.



THIBAUT PINOT WINNER 2018



GENERAL PLANIMETRY / PLANIMETRIA GENERALE



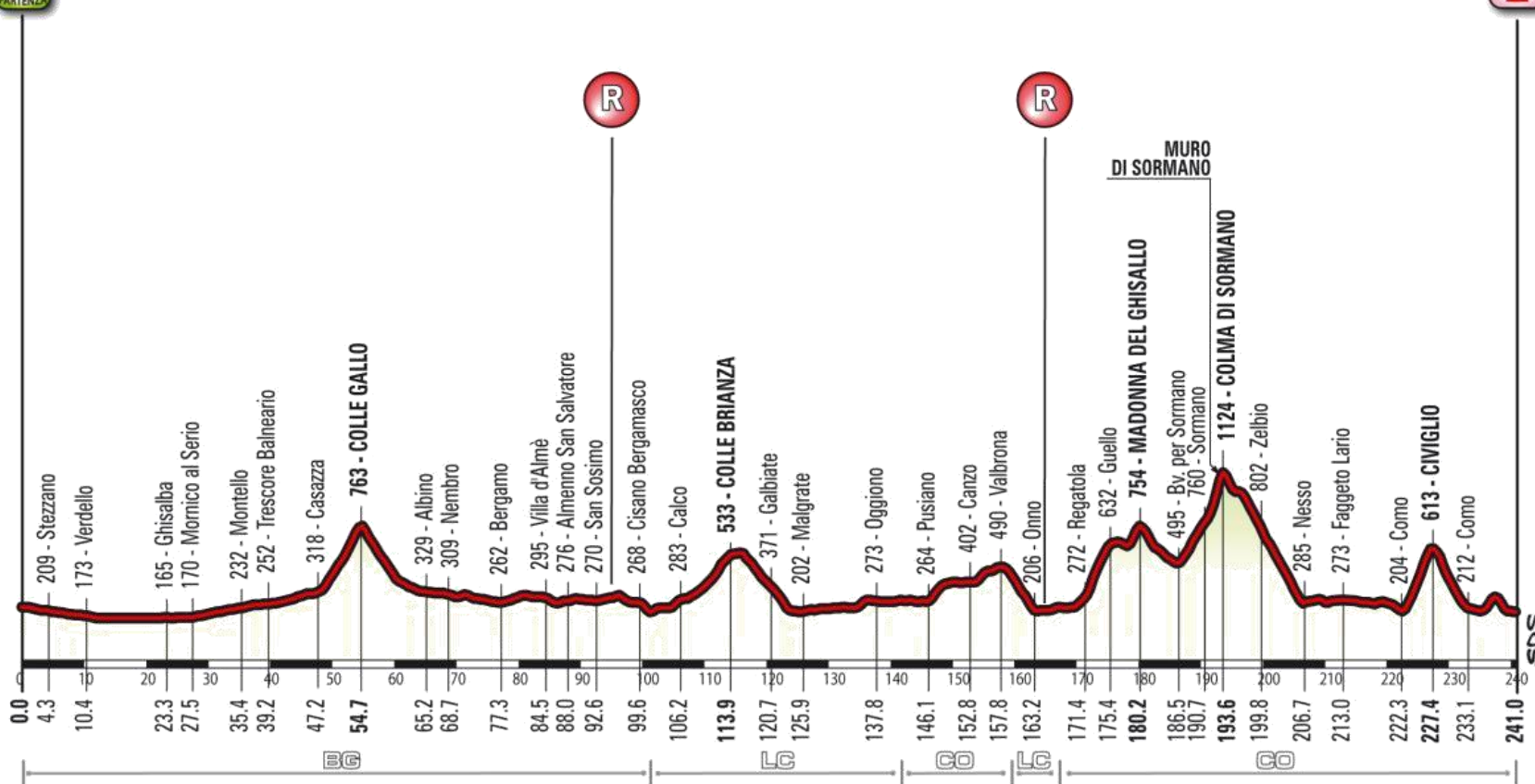


PROFILE/ ALTIMETRIA



235 - BERGAMO

201 - COMO





TIME SCHEDULE/ PROGRAMMA ORARIO

SABATO, 12 OTTOBRE 2019 - Km 243
SATURDAY, OCTOBER 12th 2019 - Km 243

Venerdì, 11 ottobre 2019

Bergamo

ore 14.10 - 18.00
ore 14.15 - 15.45

ore 16.00

ore 16.30

ore 14.10 - 19.00

Palamonti

Via Pizzo della Presolana, 15

Operazioni preliminari - Accrediti
Verifica licenze

Riunione della Direzione Corsa con Giuria e Direttori Sportivi

Riunione della Direzione Corsa con Fotografi, TV e Polizia Stradale

Sala Stampa

Sabato, 12 ottobre 2019

Bergamo

ore 9.00 - 10.20
ore 10.30
ore 10.35

Largo Porta Nuova

Ritrovo di partenza - Foglio firma
Incolonnamento e sfilata cittadina
Partenza
Via S. Bernardino SS. 42 (trasferimento m 2.000)

Como

ore 16.40 - 17.30

Lungo Lario Trento

Arrivo
Controllo Medico - Studio mobile presso il traguardo

Como

ore 12.00 - 20.00

Palazzo Terragni

Piazza del Popolo, 2

Direzione - Giuria - Sala Stampa

Friday, October 11th, 2019

Bergamo

2.10 - 6.00 pm
2.15 - 3.45 pm

4.00 pm

4.30 pm

2.10 - 7.00 pm

Palamonti

Via Pizzo della Presolana, 15

Preliminary operations - Accreditations
License check

Race Management Meeting with Jury and Team Managers

Race Management Meeting with Photographers, TV and Police

Press Room

Saturday, October 12th, 2019

Bergamo

9.00 - 10.20 am
10.30 am
10.35 am

Largo Porta Nuova

Start meeting point - Signature check
Lining up and city parade
Start
Via S. Bernardino SS. 42 (transfer m 2.000)

Como

4.40 - 5.30 pm

Lungo Lario Trento

Finish
Medical mobile consulting room in the finish area

Como

12.00 to 8.00 pm

Palazzo Terragni

Piazza del Popolo, 2

Management - Jury - Press Room



START / PARTENZA

BERGAMO | Largo Porta Nuova

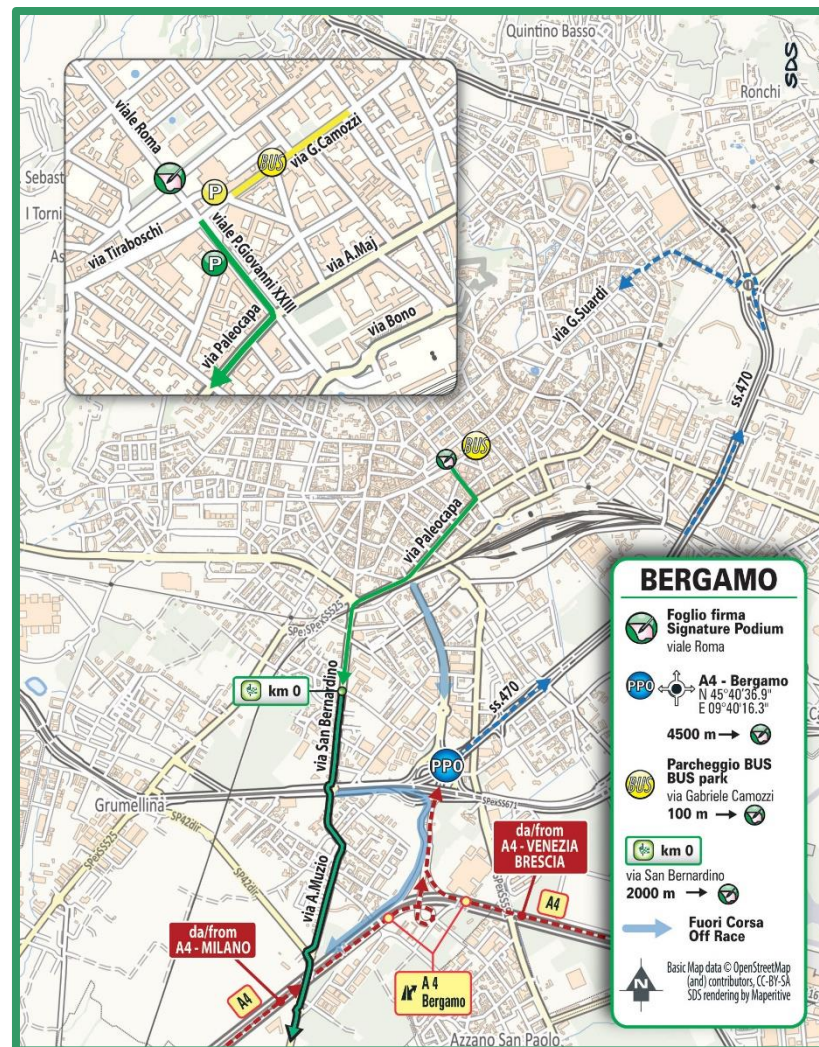
PPO Mandatory Passing Point /
Punto Passaggio Obbligatorio
A4 - Bergamo
N 45°40'36,9"
E 09°40'16,3"
4.500 mt

VIALE ROMA:
8:50 - 10:20 am Start Hospitality area /
Area Hospitality Partenza

9:00 - 10:20 am Signature check /
Foglio firma
VIALE ROMA

9:00 am **MEETING FOR GUESTS /
RITROVO OSPITI**

10:30 am Lining up and city parade /
*Incolonnamento e sfilata
cittadina*



BERGAMO

- Foglio firma Signature Podium**
viale Roma
- A4 - Bergamo**
N 45°40'36,9"
E 09°40'16,3"
4500 m →
- Parcheggio BUS park**
via Gabriele Camozzi
100 m →
- km 0**
via San Bernardino
2000 m →
- Fuori Corsa Off Race**

Basic Map data © OpenStreetMap (and) contributors, CC-BY-SA
SDS rendering by Mapentive



FINISH LINE/ ARRIVO

COMO | Lungo Lario Trento

PPO

Mandatory Passing Point /
Punto Passaggio Obbligatorio
Camerlata - Via Napoleona
N 45°47'24,5"
E 09°05'06,9"
4.000 mt

from 1:30 pm

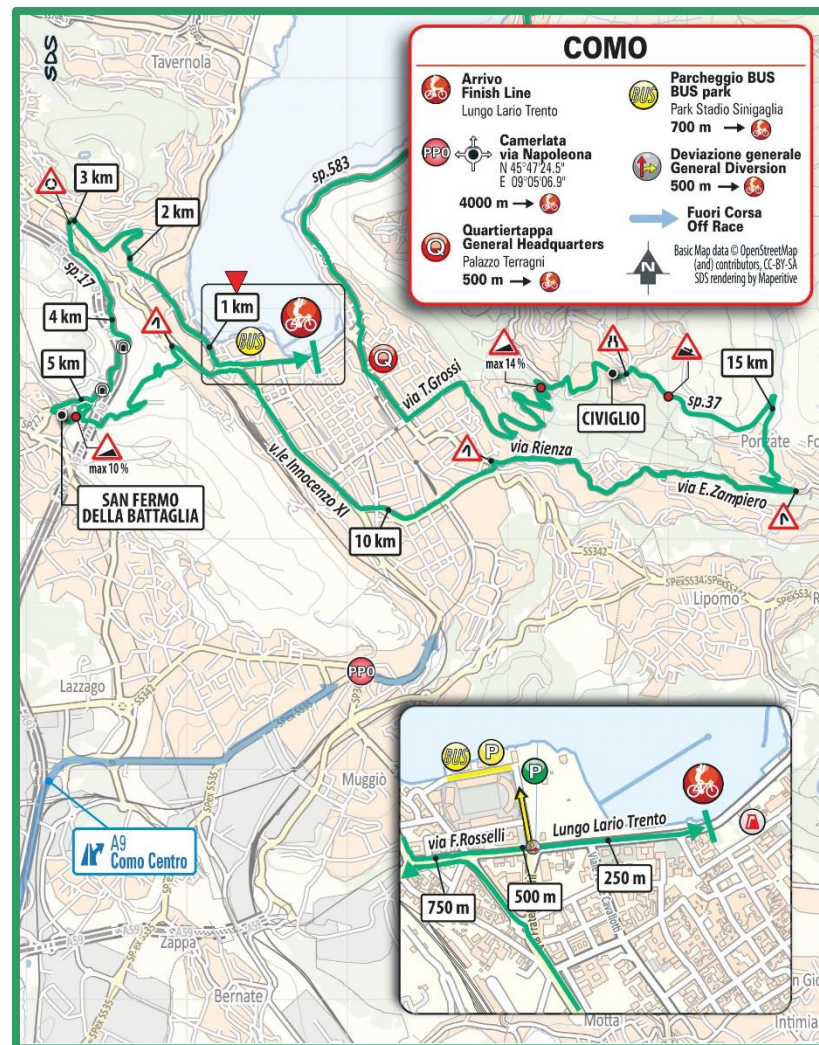
Opening Finish Line Hospitality area /
Apertura Area Hospitality Arrivo

~5:00 pm

Finish Line / Arrivo

HEADQUARTER:

Palazzo Terragni
Piazza del Popolo 2
500 mt from finish line





HOSPITALITY > DRIVE EXPERIENCE

Follow the full race on board of an official VIP car

Each car is for maximum 3 guests

SERVICES INCLUDED:

- / Welcome and assignment of daily pass
- / Access to the Hospitality Area at Start
- / VIP car on race
- / Box Lunch
- / Access to the Hospitality Truck at finish line line with no-stop coffee/bar service
- / Race broadcast live on plasma TV screens

L'intera corsa a bordo di un'auto VIP ufficiale

Ogni auto prevede un massimo di 3 ospiti

SERVIZI OFFERTI:

- / Accoglienza e consegna del pass giornaliero
- / Accesso all'Area Hospitality in partenza
- / Auto VIP in corsa
- / Box lunch
- / Accesso in arrivo al Truck Hospitality con servizio coffee/bar no-stop
- / Visione della corsa live su schermi tv al plasma

9:00 am

Meeting for guests / *Ritrovo ospiti*

10:20 am

On board on VIP CAR / *a bordo dell'auto VIP*



Children below 12 years are not allowed to board the car in race
Ai bambini inferiori a 12 anni non è consentito salire a bordo delle auto in corsa



HOSPITALITY > START & FINISH LINE

START

8:50 – 10:20 am Start Hospitality area /
Area Hospitality Partenza

SERVICES INCLUDED:

- / Welcome and assignment of Start Village pass
- / Access to the Hospitality Area at Start coffee bar service
- / Guests will follow closely the pre-race atmosphere

SERVIZI OFFERTI:

- / Accoglienza e consegna del pass per l'area di partenza
- / Accesso in partenza all'Area Hospitality con servizio bar/colazione
- / gli ospiti seguiranno da vicino l'atmosfera del pre-gara



FINISH LINE

from 1:30 pm Opening Finish Line Hospitality area /
Apertura Area Hospitality Arrivo

SERVICES INCLUDED:

- / Welcome and assignment of finish line pass
- / Access to the Hospitality Truck at finish line with no-stop coffee/bar service
- / Race broadcast live on plasma TV screens

SERVIZI OFFERTI:

- / Accoglienza e consegna del pass per l'area arrivo
- / Accesso in arrivo al Truck Hospitality con servizio coffee/bar no-stop
- / Visione della corsa live su schermi tv al plasma





Info: giroclub@rcs.it



ilombardia.it